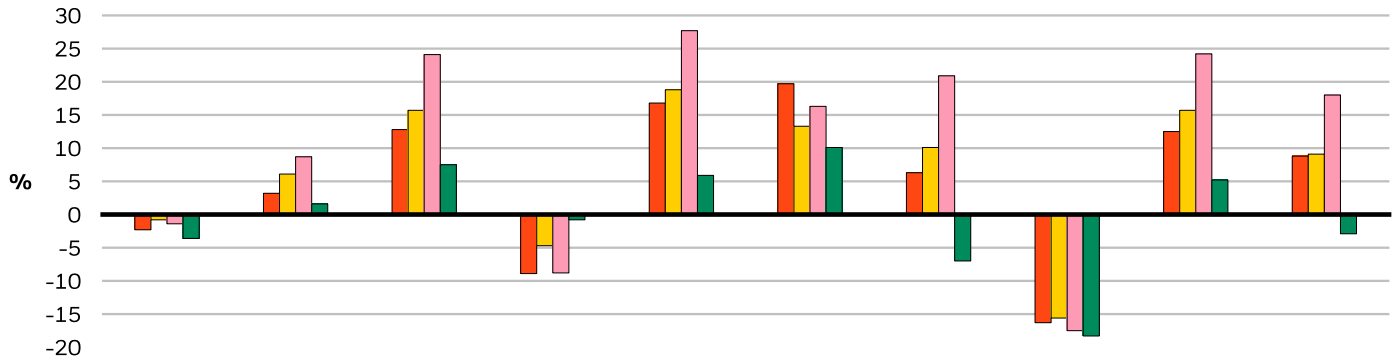
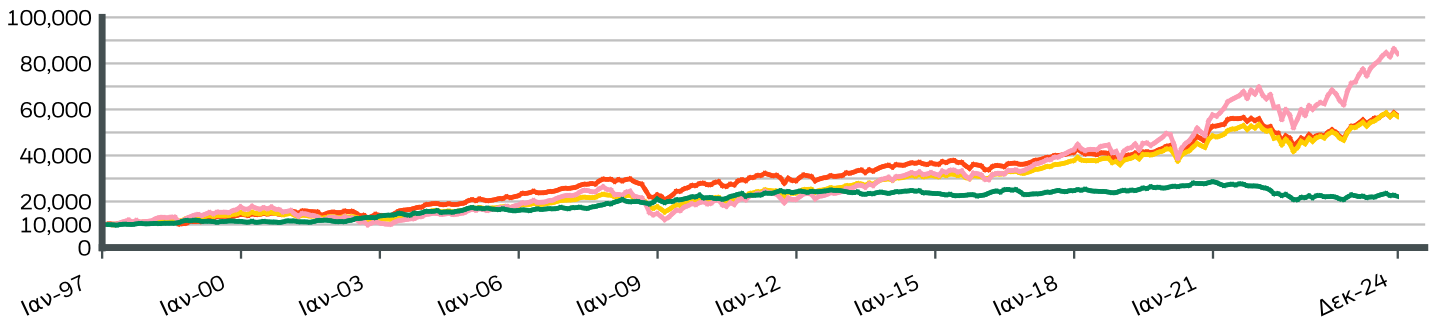


ΕΠΙΔΟΣΕΙΣ ΗΜΕΡΟΛΟΓΙΑΚΟΥ ΕΤΟΥΣ



	2015	2016	2017	2018	2019	2020	2021	2022	2023	2024
Κατηγορία Μεριδίων	-2.27	3.24	12.83	-8.87	16.80	19.72	6.27	-16.33	12.52	8.82
Περιορισμού†¹	-0.78	6.06	15.69	-4.68	18.79	13.34	10.13	-15.59	15.69	9.09
Συγκριτικός†²	-1.37	8.65	24.09	-8.77	27.74	16.33	20.95	-17.54	24.18	17.96
Συγκριτικός†³	-3.57	1.60	7.49	-0.84	5.90	10.11	-6.97	-18.26	5.19	-2.87

ΑΥΞΗΣΗ ΥΠΟΘΕΤΙΚΗΣ ΕΠΕΝΔΥΣΗΣ 10.000 USD USD ΑΠΟ ΤΗΝ ΕΝΑΡΞΗ



ΣΩΡΕΥΤΙΚΗ ΚΑΙ ΕΤΗΣΙΟΠΟΙΗΜΕΝΗ ΕΠΙΔΟΣΗ

	ΣΩΡΕΥΤΙΚΗ (%)					ΕΤΗΣΙΟΠΟΙΗΜΕΝΟ (% ανά έτος)		
	1μ	3μ	6μ	ΥΤD (σε ετήσια βάση)	1 Έτος	3 Έτος	5 Έτος	Από την Έναρξη
Κατηγορία Μεριδίων	-2.09	-1.75	2.03	8.82	8.82	0.81	5.45	6.44
Περιορισμού†¹	-2.12	-2.73	3.38	9.09	9.09	2.13	5.87	6.44
Συγκριτικός†²	-2.46	-0.60	5.74	17.96	17.96	6.50	11.19	7.95
Συγκριτικός†³	-2.29	-5.44	1.14	-2.87	-2.87	-5.83	-3.08	2.82

Τα στοιχεία που εμφανίζονται αφορούν προηγούμενες αποδόσεις. Η προηγούμενη απόδοση δεν αποτελεί αξιόπιστο δείκτη μελλοντικής απόδοσης. Οι αγορές θα μπορούσαν να εξελιχθούν πολύ διαφορετικά στο μέλλον. Μπορεί να σας βοηθήσει στην αξιολόγηση του τρόπου διαχείρισης του κεφαλαίου στο παρελθόν. Η απόδοση της Κατηγορίας Μεριδίων και του Δείκτη Αναφοράς που εμφανίζεται σε USD και η απόδοση του αντισταθμισμένου Δείκτη Αναφοράς της Κατηγορίας Μεριδίων εμφανίζεται σε USD. Η απόδοση εμφανίζεται βάσει της Καθαρής Αξίας Ενεργητικού (ΚΑΕ), με επανεπένδυση των ακαθάριστων εσόδων όπου υφίσταται. Η απόδοση της επένδυσής σας μπορεί να αυξηθεί ή να μειωθεί ως αποτέλεσμα των συναλλαγματικών διακυμάνσεων εάν η επένδυσή σας γίνει σε νόμισμα διαφορετικό από αυτό που χρησιμοποιήθηκε κατά τον υπολογισμό των προηγούμενων αποδόσεων.
Πηγές: Blackrock

- Κατηγορία Μεριδίων BGF Global Allocation Fund Class A2 U.S. Dollar
- Περιορισμού†¹ S&P 500 (36%); FTSE World (ex-US) (24%); 5 Yr US Treasury Note (24%) and FTSE Non-USD World Government Bond Index (16%)
- Συγκριτικός†² FTSE World Index

■ Κατηγορία
Μεριδίων
■ Συγκριτικός*

BGF Global Allocation FundClass A2 U.S. Dollar

FTSE World Government Bond Index

Επικοινωνία

For EMEA: +44 (0) 20 7743 3300 • www.blackrock.com • investor.services@blackrock.com

ΚΟΡΥΦΑΙΕΣ ΜΕΤΟΧΙΚΕΣ ΘΕΣΕΙΣ (%)

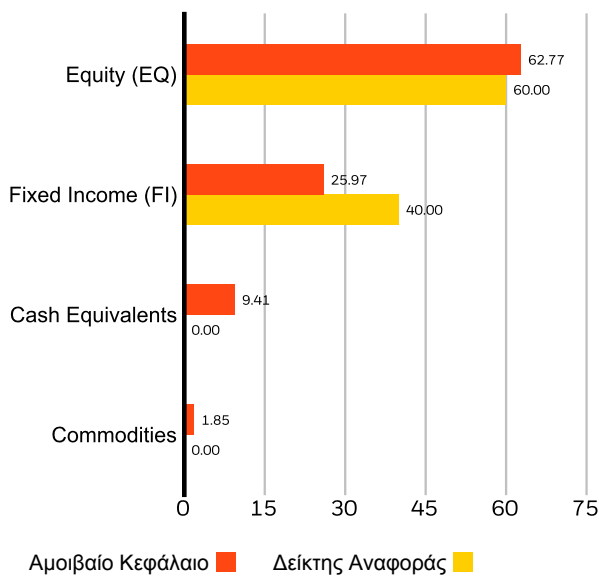
MICROSOFT CORP	2.89%
NVIDIA CORP	2.55%
APPLE INC	2.19%
AMAZON COM INC	2.03%
ALPHABET INC CLASS C	1.84%
META PLATFORMS INC CLASS A	1.15%
JPMORGAN CHASE & CO	0.90%
MASTERCARD INC CLASS A	0.90%
BROADCOM INC	0.85%
TESLA INC	0.82%
Σύνολο χαρτοφυλακίου	16.12%

Οι επενδύσεις υπόκεινται σε αλλαγές

ΧΑΡΑΚΤΗΡΙΣΤΙΚΑ ΑΜΟΙΒΑΙΟΥ ΚΕΦΑΛΑΙΟΥ

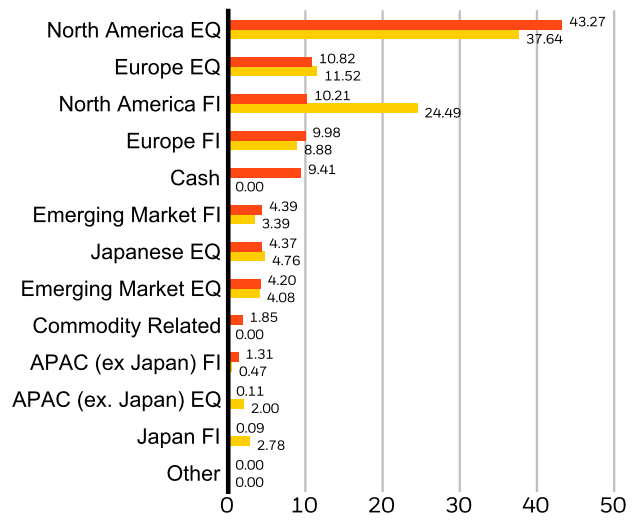
Τιμή Μετοχής/Κέρδη (Τρέχον Έτος) : 20.48x
Αποτελεσματική Διάρκεια* : 1.97
Πραγματική Διάρκεια Σταθερού Εισοδήματος : 7.59
Σταθερό Εισόδημα + Πραγματική Διάρκεια Διαθεσίμων : 5.49
Σταθμισμένη Μέση Κεφαλαιοποίηση της Αγοράς (σε εκατ.) : 691,092 USD
Αριθμός Εκδοτών : 1,208

ΚΑΤΑΝΟΜΗ ΤΟΥ ΤΥΠΟΥ ΕΝΕΡΓΗΤΙΚΟΥ (%)



Οι κατανομές υπόκεινται σε αλλαγή. Πηγές: BlackRock

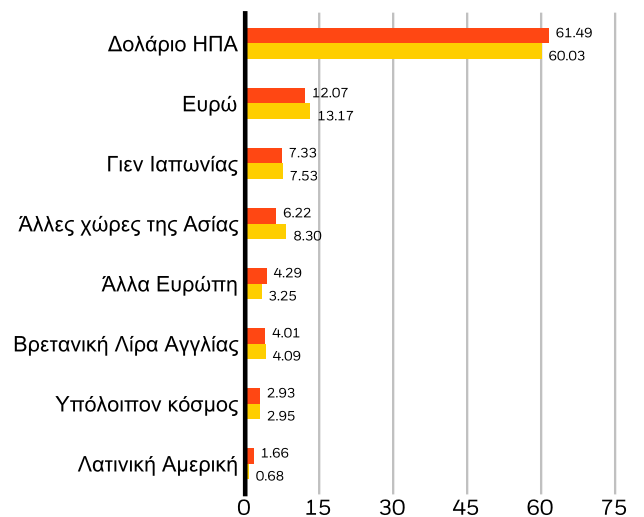
ΠΕΡΙΦΕΡΕΙΑΚΗ ΚΑΤΑΝΟΜΗ (%)²



Αμοιβαίο Κεφάλαιο (red) Δείκτης Αναφοράς (yellow)

Οι κατανομές υπόκεινται σε αλλαγή. Πηγές: BlackRock

ΣΥΝΑΛΛΑΓΜΑΤΙΚΗ ΚΑΤΑΝΟΜΗ (%)²



Αμοιβαίο Κεφάλαιο (red) Δείκτης Αναφοράς (yellow)

Οι κατανομές υπόκεινται σε αλλαγή. Πηγές: BlackRock

ΧΑΡΑΚΤΗΡΙΣΤΙΚΑ ΒΙΩΣΙΜΟΤΗΤΑΣ

Τα Χαρακτηριστικά Βιωσιμότητας μπορούν να βοηθήσουν τους επενδυτές να ενσωματώσουν μη οικονομικά ζητήματα βιωσιμότητας στην επενδυτική διαδικασία τους. Αυτά τα μετρικά στοιχεία επιτρέπουν στους επενδυτές να αξιολογούν τα κεφάλαια βάσει των περιβαλλοντικών, κοινωνικών και σχετικών με τη διακυβέρνηση (ESG) κινδύνων και ευκαιριών. Αυτή η ανάλυση μπορεί να προσφέρει πληροφορίες για την αποτελεσματική διαχείριση και τις μακροπρόθεσμες οικονομικές προοπτικές ενός κεφαλαίου.

Τα παρακάτω μετρικά στοιχεία παρέχονται μόνο για σκοπούς διαφάνειας και ενημέρωσης. Η αξιολόγηση ESG δεν είναι ενδεικτική του τρόπου με τον οποίο οι παράγοντες ESG θα ενσωματωθούν σε ένα κεφάλαιο ή του εάν θα ενσωματωθούν καν. Τα μετρικά στοιχεία βασίζονται στις Αξιολογήσεις Κεφαλαίων MSCI ESG και, εάν δεν αναφέρεται άλλως στην τεκμηρίωση Κεφαλαίων και δεν περιλαμβάνεται στον επενδυτικό στόχο ενός Κεφαλαίου, δεν αλλάζουν τον επενδυτικό στόχο ενός Κεφαλαίου, ούτε περιορίζει τις δυνατότητες επένδυσης, ενώ δεν υπάρχουν ενδείξεις ότι θα εφαρμοστεί επενδυτική στρατηγική εστιασμένη σε ESG ή Επιπτώσεις ούτε έλεγχοι αποκλεισμού σε ένα Κεφάλαιο. Για περισσότερες πληροφορίες σχετικά με την επενδυτική στρατηγική ενός κεφαλαίου, ανατρέξτε στο ενημερωτικό Δελτίο του A/K.

% Κάλυψη MSCI ESG	87.13%	Αξιολόγηση Κεφαλαίου MSCI ESG (AAA-CCC)	A
Βαθμός Ποιότητας MSCI ESG - Ποσοστό ομότιμων	77.78%	Βαθμός Ποιότητας MSCI ESG (0-10)	6.74
Κεφάλαια σε Ομάδα Ομότιμων	243	Γενική Ταξινόμηση Lipper Κεφαλαίου	Mixed Asset USD Bal - Global
Δείκτης MSCI Weighted Average Carbon Intensity % Coverage	67.38%	Σταθμισμένη Μέση Ένταση MSCI (Τόνοι CO2E/\$ΕΚ. ΠΩΛΗΣΕΙΣ)	146.30

Όλα τα δεδομένα προέρχονται από τον δείκτη MSCI ESG Fund Ratings στις **21 Δεκ 2024**, με βάση τις συμμετοχές στις **31 Αυγ 2024**. Κατά συνέπεια, τα χαρακτηριστικά βιωσιμότητας των αμοιβαίων κεφαλαίων ενδέχεται να διαφέρουν κατά καιρούς από εκείνα του δείκτη MSCI ESG Fund Ratings.

Προκειμένου να συμπεριληφθούν στον δείκτη MSCI ESG Fund Ratings, το 65% (ή το 50% για τα ομολογιακά αμοιβαία κεφάλαια και τα αμοιβαία κεφάλαια της χρηματαγοράς) του μικτού συντελεστή βαρύτητας του αμοιβαίου κεφαλαίου πρέπει να προέρχεται από τίτλους που καλύπτονται από την έρευνα ΠΚΔ της MSCI ESG Research (ορισμένες θέσεις σε μετρητά και άλλους τύπους περιουσιακών στοιχείων που θεωρούνται μη σχετικές για την ανάλυση ΠΚΔ της MSCI αφαιρούνται πριν από τον υπολογισμό του μικτού συντελεστή βαρύτητας ενός αμοιβαίου κεφαλαίου. Οι απόλυτες τιμές των αρνητικών θέσεων περιλαμβάνονται αλλά θεωρούνται ακάλυπτες), η ημερομηνία των συμμετοχών του αμοιβαίου κεφαλαίου πρέπει να είναι μικρότερη του ενός έτους και το αμοιβαίο κεφάλαιο πρέπει να κατέχει τουλάχιστον δέκα τίτλους.

ΣΗΜΑΝΤΙΚΕΣ ΠΛΗΡΟΦΟΡΙΕΣ:

Συγκεκριμένες πληροφορίες που περιέχονται στο παρόν (οι «Πληροφορίες») παρέχονται από τη MSCI ESG Research LLC, RIA στο πλαίσιο του Νόμου Επενδυτικών Συμβούλων του 1940 και ενδέχεται να περιλαμβάνουν δεδομένα από τις σχετιζόμενες εταιρείες αυτής (όπως η MSCI Inc. και οι θυγατρικές της («MSCI»)) ή τρίτους προμηθευτές (ο καθένας εκ των οποίων καλείται «Πάροχος πληροφοριών») και απαγορεύεται η αναπαραγωγή ή η διανομή τους εξ' ολοκλήρου ή εν μέρει χωρίς προηγούμενη γραπτή άδεια. Οι Πληροφορίες δεν έχουν υποβληθεί σε ούτε έχουν λάβει έγκριση από τη SEC ΗΠΑ ή οποιοδήποτε άλλο ρυθμιστικό φορέα. Δεν επιτρέπεται η χρήση των Πληροφοριών για τη δημιουργία παράγωγων έργων ή έργων που σχετίζονται με, ούτε συνιστούν, προσφορά αγοράς ή πώλησης ή προώθηση ή πρόταση αξιολόγησης, οικονομικού οργάνου ή προϊόντος ή συναλλακτικής στρατηγικής, ούτε θα πρέπει να θεωρείται ότι αποτελούν ένδειξη ή εγγύηση μελλοντικής απόδοσης, ανάλυσης, πρόγνωσης ή πρόβλεψης. Ορισμένα κεφάλαια ενδέχεται να βασίζονται σε ή να συνδέονται με δείκτες MSCI και η MSCI ενδέχεται να αποζημιώνεται βάσει των στοιχείων ενεργητικού του κεφαλαίου, στο πλαίσιο διαχείρισης ή άλλων μέτρων. Η MSCI έχει δημιουργήσει έναν αποκλεισμό πληροφοριών μεταξύ της έρευνας δείκτη κεφαλαίων και συγκεκριμένων Πληροφοριών. Καμία από τις Πληροφορίες από μόνη της δεν μπορεί να χρησιμοποιηθεί για να κριθεί ποια αξιόγραφα θα αγοραστούν ή πωληθούν ή πότε θα αγοραστούν ή πωληθούν. Οι Πληροφορίες παρέχονται «ως έχουν» και ο χρήστης τους αναλαμβάνει ολόκληρο τον κίνδυνο οποιασδήποτε χρήσης των Πληροφοριών που μπορεί να κάνει ή να επιτρέψει. Η MSCI ESG Research και οποιοσδήποτε Συμβαλλόμενος Πληροφοριών δεν προβαίνουν σε δεσμεύσεις ή ρητές ή σιωπηρές εγγυήσεις (οι οποίες αποποιούνται ρητά) ούτε φέρουν ευθύνη για σφάλματα ή παραλείψεις στις Πληροφορίες ή ζημιές που σχετίζονται με αυτές. Από τα παραπάνω δεν εξαιρείται ούτε περιορίζεται οποιαδήποτε ευθύνη που δεν μπορεί να αποκλειστεί ή περιοριστεί βάσει της ισχύουσας νομοθεσίας.

ΓΛΩΣΣΑΡΙΟ

Αξιολόγηση Κεφαλαίου MSCI ESG (AAA-CCC): Η Αξιολόγηση MSCI ESG υπολογίζεται ως άμεση χαρτογράφηση των Βαθμών Ποιότητας ESG σε κατηγορίες κατάταξης βάσει γραμμάτων (π.χ. AAA = 8,6-10). Οι Αξιολογήσεις ESG κυμαίνονται από leader (AAA, AA) και average (A, BBB, BB) έως laggard (B, CCC).

Βαθμός Ποιότητας MSCI ESG (0-10): Ο Βαθμός Ποιότητας MSCI ESG (0 - 10) για κεφάλαια υπολογίζεται με χρήση του σταθμισμένου μέσου των βαθμολογιών ESG των κατοχών κεφαλαίου. Ο Βαθμός λαμβάνει επίσης υπόψη την τάση Αξιολόγησης ESG και την έκθεση του κεφαλαίου σε κατοχές στην κατηγορία laggard. Το MSCI αξιολογεί τις υποκείμενες κατοχές βάσει της έκθεσής τους σε 35 συγκεκριμένους για τον κλάδο κινδύνους ESG και την ικανότητά τους να διαχειρίζονται αυτούς τους κινδύνους σε σχέση με τους ομότιμους.

Γενική Ταξινόμηση Lipper Κεφαλαίου: Η ομάδα ομότιμων κεφαλαίου, όπως ορίζεται από τη Γενική Ταξινόμηση Lipper.

Σταθμισμένη Μέση Ένταση MSCI (Τόνοι CO2E/\$ΕΚ. ΠΩΛΗΣΕΙΣ): Υπολογίζει την έκθεση ενός κεφαλαίου σε εταιρείες με υψηλή χρήση άνθρακα. Αυτή η εικόνα εκπροσωπεί τις εκτιμώμενες εκπομπές αερίων θερμοκηπίου ανά 1 εκατομμύριο \$ πωλήσεων στις κατοχές του κεφαλαίου. Αυτό επιτρέπει τη δημιουργία συγκρίσεων μεταξύ κεφαλαίων διαφορετικών μεγεθών.

Ταξινόμηση SFDR: Άρθρο 8: Προϊόντα που προωθούν περιβαλλοντικά ή κοινωνικά χαρακτηριστικά και ορθές πρακτικές διακυβέρνησης. **Άρθρο 9:** Προϊόντα που έχουν ως στόχο τις βιώσιμες επενδύσεις και ακολουθούν ορθές πρακτικές διακυβέρνησης. **Λοιπά:** Προϊόντα που δεν πληρούν τα κριτήρια ταξινόμησης σύμφωνα με το άρθρο 8 ή 9.

Πραγματική Διάρκεια: Η πραγματική διάρκεια αποτελεί μέτρηση της ευαισθησίας του αμοιβαίου κεφαλαίου στα επιτόκια. Πολύ απλά, όσο μεγαλύτερη είναι η διάρκεια ενός αμοιβαίου κεφαλαίου, τόσο πιο ευαίσθητο είναι το αμοιβαίο κεφάλαιο σε μεταβολές των επιτοκίων. Επομένως, ένα αμοιβαίο κεφάλαιο δεκαετούς διάρκειας είναι δύο φορές πιο ευμετάβλητο από ένα αμοιβαίο κεφάλαιο πενταετούς διάρκειας.

Δείκτης κάλυψης δεδομένων (Data Coverage) % είναι διαθέσιμα δεδομένα εισόδου για τον υπολογισμό μιας αξιολόγησης σε επίπεδο πυλώνα

% Κάλυψη MSCI ESG: Ποσοστό κατοχών κεφαλαίου που διαθέτουν δεδομένα αξιολογήσεων MSCI ESG.

Βαθμός Ποιότητας MSCI ESG - Ποσοστό ομότιμων: Το Ποσοστό ESG του κεφαλαίου σε σύγκριση με την ομάδα ομότιμων Lipper.

Κεφάλαια σε Ομάδα Ομότιμων: Ο αριθμός κεφαλαίων από τη σχετική ομάδα ομότιμων Γενικής Ταξινόμησης Lipper που περιλαμβάνονται επίσης στην κάλυψη ESG.

Δείκτης MSCI Weighted Average Carbon Intensity % Coverage: Ποσοστό συμμετοχών του κεφαλαίου για τις οποίες υπάρχουν διαθέσιμα δεδομένα του δείκτη MSCI Carbon Intensity. Ο δείκτης MSCI Weighted Average Carbon Intensity εμφανίζεται για αμοιβαία κεφάλαια με οποιαδήποτε κάλυψη. Τα αμοιβαία κεφάλαια με χαμηλή κάλυψη μπορεί να μην αντιπροσωπεύουν πλήρως τα χαρακτηριστικά έντασης εκπομπών άνθρακα του αμοιβαίου κεφαλαίου λόγω έλλειψης κάλυψης.

Μέση Κεφαλαιοποίηση της Αγοράς: Η μέση κεφαλαιοποίηση της αγοράς του χαρτοφυλακίου μετοχικών τίτλων ενός αμοιβαίου κεφαλαίου παρέχει μέτρηση του μεγέθους των εταιρειών στις οποίες επενδύει το αμοιβαίο κεφάλαιο. Η κεφαλαιοποίηση της αγοράς υπολογίζεται πολλαπλασιάζοντας τον αριθμό των μετοχών μια εταιρείας που είναι σε κυκλοφορία με την τιμή της ανά μετοχή.

Αξιολόγηση αναλυτή (Analyst Driven) % είναι τα στοιχεία που εισαγάγει ο αναλυτής στη συνολική απόδοση αξιολόγησης, συμπεριλαμβανομένης της άμεσης κάλυψης του αναλυτή και της μεταβίβασης ενός πυλώνα με αξιολόγηση αναλυτή

ΣΗΜΑΝΤΙΚΕΣ ΠΛΗΡΟΦΟΡΙΕΣ:

*Βασίζεται σε μηδενική 0 διάρκεια μετοχών και τίτλων που σχετίζονται με εμπορεύματα.

1Ο Δείκτης Αναφοράς είναι ένας μη διαχειριζόμενος (unmanaged) σταθμισμένος δείκτης που απαρτίζεται από: 36% S&P 500 Index, 24% FTSE World (ex US) Index, 24% ICE BofA Merrill Lynch Current 5- year US Treasury Index και 16% FTSE Non-US Dollar World Government Bond Index.

2% του καθαρού ενεργητικού αντιπροσωπεύει την έκθεση του Αμοιβαίου Κεφαλαίου με βάση την οικονομική αξία των τίτλων και προσαρμόζεται για συμβόλαια μελλοντικής εκπλήρωσης, προαίρεσεις, ανταλλαγές και μετατρέψιμα ομόλογα. Οι κατανομές υπόκειται σε αλλαγή.

Οι στατιστικές κινδύνου βασίζονται στις μηνιαίες αποδόσεις του αμοιβαίου κεφαλαίου για μια περίοδο 3 ετών. Οι μετρήσεις κινδύνου του δείκτη αναφοράς υπολογίζονται σε σχέση με τον FTSE World Index. Η Τυπική Απόκλιση υπολογίζει τη μεταβλητότητα των αποδόσεων του αμοιβαίου κεφαλαίου. Υψηλότερη απόκλιση αντιπροσωπεύει υψηλότερη μεταβλητότητα. Ο Δείκτης Sharpe χρησιμοποιεί μια τυπική απόκλιση του αμοιβαίου κεφαλαίου και την πλεονάζουσα απόδοσή του (διαφορά μεταξύ της απόδοσης του αμοιβαίου κεφαλαίου και της χωρίς κίνδυνο απόδοσης των εντόκων γραμματίων του αμερικανικού δημοσίου διάρκειας 90 ημερών) για τον προσδιορισμό της απόδοσης ανά μονάδα κινδύνου.

Το σύστημα αξιολόγησης Morningstar Medalist Rating™ είναι η συνοπτική περιγραφή της μελλοντοστραφούς ανάλυσης επενδυτικών στρατηγικών της Morningstar που χρησιμοποιούν την κλίμακα αξιολόγησης Gold, Silver, Bronze, Neutral, και Negative. Οι αξιολογήσεις παρουσιάζουν τις επενδύσεις οι οποίες σύμφωνα με τη Morningstar είναι πιθανό να καταγράψουν υψηλότερες επιδόσεις έναντι ενός συναφούς δείκτη ή έναντι του μέσου όρου αντίστοιχων εταιρειών επί της βάσης σταθμισμένου κινδύνου σε βάθος χρόνου. Οι αναλυτές αποδίδουν βαθμολογίες με βάση τρεις πυλώνες (Ανθρωπική, Διοίκηση και Διαδικασία) βάσει της ποιότητάς τους αξιολόγησης, με την επιφύλαξη της Επιτροπής Αξιολόγησης Αναλυτών και τις παρακολουθούν και επαναξιολογούν κάθε 14 μήνες. Για αναλυτικότερες πληροφορίες σχετικά με αυτές τις αξιολογήσεις και τη μεθοδολογία, μπορείτε να ανατρέξετε στη διεύθυνση global.morningstar.com/managerdisclosures. Οι αξιολογήσεις δεν είναι δηλώσεις πραγματικών περιστατικών ούτε πιστωτικές αξιολογήσεις ή αξιολογήσεις κινδύνου. Η αξιολόγηση (i) δεν πρέπει να χρησιμοποιείται ως η μοναδική βάση αξιολόγησης ενός επενδυτικού προϊόντος, (ii) περιλαμβάνει άγνωστους κινδύνους που μπορεί να προκαλέσουν τη μη πραγμάτωση των προσδοκιών ή διαφορές σε σχέση με το αναμενόμενο, (iii) δεν διασφαλίζει ότι βασίζεται σε ολοκληρωμένες ή ακριβείς παραδοχές, (iv) ενέχει τον κίνδυνο μη επίτευξης της απόδοσης-στόχου για λόγους όπως οι απρόσμενες αλλαγές στη διοίκηση, η τεχνολογία, η οικονομική ανάπτυξη, η εξέλιξη των επιτοκίων, τα λειτουργικά έξοδα ή/και το κόστος των υλικών, η πίεση του ανταγωνισμού, το εποπτικό νομικό πλαίσιο, οι συναλλαγματικές ισοτιμίες και οι φορολογικοί συντελεστές ή/και οι αλλαγές στις πολιτικές και κοινωνικές συνθήκες και (v) δεν πρέπει να θεωρείται προσφορά ή προτροπή για την αγορά ή την πώληση του επενδυτικού προϊόντος.

Στον Ευρωπαϊκό Οικονομικό Χώρο (EOX): εκδίδεται από την BlackRock (Netherlands) B.V., η οποία έχει λάβει άδεια λειτουργίας και υπόκειται σε έλεγχο από την Αρχή για τις Χρηματοπιστωτικές Αγορές της Ολλανδίας (Netherlands Authority for the Financial Markets). Έδρα: Amstelvein 1, 1096 HA, Amsterdam, Τηλ.: 020 – 549 5200, Τηλ.: 31-20-549-5200. Αρ. εμπορικού μητρώου 17068311, Για την προστασία σας οι τηλεφωνικές κλήσεις συνήθως καταγράφονται.

BGF Funds: Η BlackRock Global Funds (BGF) είναι μια εταιρεία επενδύσεων ανοικτού τύπου η οποία έχει συσταθεί και διατηρεί την έδρα της στο Λουξεμβούργο και τα προϊόντα της διατίθενται προς πώληση μόνο σε συγκεκριμένες δικαιοδοσίες. Τα προϊόντα της BGF δεν είναι διαθέσιμα για πώληση στις ΗΠΑ ή σε πρόσωπα των ΗΠΑ. Πληροφορίες προϊόντων σχετικά με την BGF δεν επιτρέπεται να δημοσιεύονται στις ΗΠΑ. Η BlackRock Investment Management (UK) Limited είναι ο Κύριος Διανομέας της BGF και μπορεί να διακόψει την εμπορική διάθεση ανά πάσα στιγμή. Στο Ηνωμένο Βασίλειο, οι εγγραφές στην BGF είναι έγκυρες μόνο εάν πραγματοποιούνται βάσει του τρέχοντος Ενημερωτικού Δελτίου, των τελευταίων χρηματοοικονομικών εκθέσεων και του Εγγράφου Βασικών Πληροφοριών για τους Επενδυτές και στον EOX και την Ελβετία, οι εγγραφές στην BGF είναι έγκυρες μόνο εάν πραγματοποιούνται βάσει του τρέχοντος Ενημερωτικού Δελτίου, των τελευταίων χρηματοοικονομικών εκθέσεων και του Εγγράφου Βασικών Πληροφοριών για τα συσκευασμένα επενδυτικά προϊόντα για ιδιώτες επενδυτές και επενδυτικά προϊόντα βασισμένα σε ασφάλιση (PRIIPs KID) τα οποία είναι διαθέσιμα στις δικαιοδοσίες και στην τοπική γλώσσα όπου είναι καταχωρισμένα και δημοσιεύονται στις αντίστοιχες σελίδες προϊόντων στον ιστότοπο www.blackrock.com. Τα Ενημερωτικά Δελτία, τα Έγγραφα Βασικών Πληροφοριών για τους Επενδυτές, το PRIIPs KID και τα έντυπα αιτήσεων ενδέχεται να μην είναι διαθέσιμα στους επενδυτές σε ορισμένες δικαιοδοσίες όπου το Κεφάλαιο δεν έχει λάβει άδεια λειτουργίας. Οι επενδυτές θα πρέπει να κατανοούν όλα τα χαρακτηριστικά του στόχου του κεφαλαίου πριν από την επένδυση, κατά περίπτωση, συμπεριλαμβανομένων των γνωστοποιήσεων για τη βιωσιμότητα και των σχετικών χαρακτηριστικών βιωσιμότητας του κεφαλαίου που παρατίθενται στο ενημερωτικό δελτίο στη διεύθυνση www.blackrock.com στις σελίδες των σχετικών προϊόντων όπου είναι καταχωρισμένο προς πώληση το κεφάλαιο. Για πληροφορίες σχετικά με τα δικαιώματα των επενδυτών και τον τρόπο υποβολής καταγγελιών, μεταβείτε στον ιστότοπο στη διεύθυνση <https://www.blackrock.com/corporate/compliance/investor-right> που διατίθεται στην τοπική γλώσσα στις καταχωρισμένες δικαιοδοσίες.

Κάθε έρευνα στο παρόν έγγραφο πραγματοποιήθηκε και μπορεί να έχει αναληφθεί από την BlackRock για ίδια χρήση. Τα αποτελέσματα των εν λόγω ερευνών διατίθενται μόνο παρεμπιπτόντως. Οι απόψεις που εκφράζονται δεν συνιστούν επενδυτική ή άλλη συμβουλή και υπόκεινται σε αλλαγή. Δεν αντικατοπτρίζουν απαραίτητα τις απόψεις οποιασδήποτε εταιρείας του Ομίλου BlackRock ή οποιουδήποτε μέρους αυτού και δεν παρέχεται καμία διαβεβαίωση ως προς την ακρίβειά τους.

Το παρόν έγγραφο παρέχεται μόνο για ενημερωτικούς σκοπούς και δεν συνιστά προσφορά ή πρόσκληση προς οποιοδήποτε πρόσωπο για επένδυση σε κεφάλαια της BlackRock και δεν έχει καταρτιστεί σε σχέση με οποιαδήποτε προσφορά αυτού του είδους.

©2025 BlackRock, Inc. Με την επιφύλαξη παντός δικαιώματος. Τα BLACKROCK, BLACKROCK SOLUTIONS και iSHARES είναι εμπορικά σήματα της BlackRock, Inc. ή των συνδεδεμένων εταιρειών της. Όλα τα υπόλοιπα εμπορικά σήματα ανήκουν στους αντίστοιχους κατόχους τους.

Επικοινωνία

For EMEA: +44 (0) 20 7743 3300 • www.blackrock.com • investor.services@blackrock.com